

SCHUL-SOZIAL ARBEIT

SINA
EISEMANN



5./6./7.
+ DAZ

8./9./10.

KATJA
SIKORA



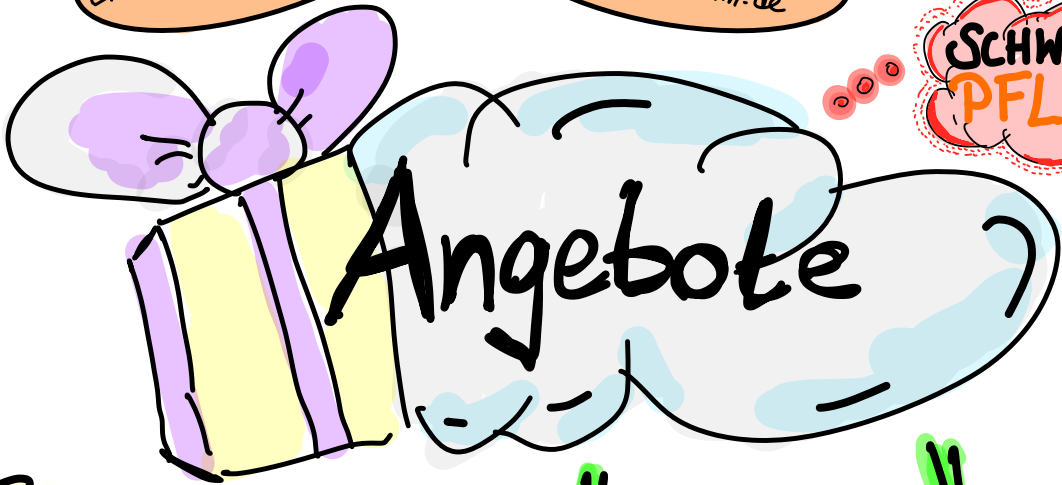
Wo?
51 b
RAUM: 01

Wo?
33
RAUM: 01

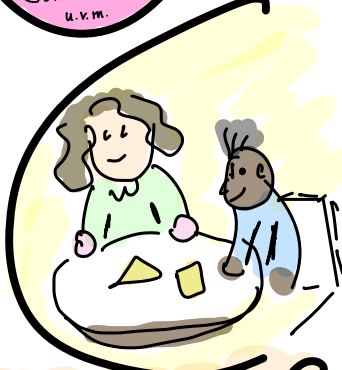
Tel: 0176-63819138
Email: eisemann@
ass-hamm.de

Tel: 0176-62368144
Email: sikora@
ass-hamm.de

SCHWEIGE
PFLICHT

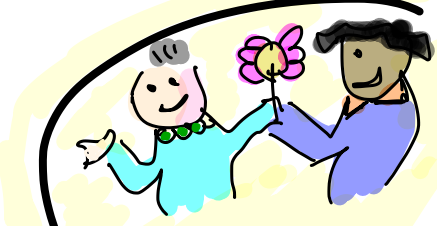


Netzwerk-
ARBEIT
STADTTEILJUGEND
FRÜHE HILFEN
SCHULSOZIALARBEIT
SEX. GEWALT
HÄUSLICHE GEWALT
KOLLEG. FALLBERATUNG
KINDERSCHUTZ § 4 KKG
RUNDER TISCH
ggw. Gewalt & Respekt
SoR-SmC
u. v. m.



BERATUNG

TRAINER
PROBLEME DRUCK
GELD
LIEBE
SEX
ERZIEHUNG
STRESS
MOTIVATION
STREIT
FAMILIE
ZUKUNFT
FREIZEIT
MOBBING
DROGEN
ALKOHOL
NOTEN
ANGST
FREUNDSCHAFT
SCHULE
GESUNDHEIT
GEWALT



Vermittlung

SPEZIALISIERTE
BERATUNGSSTELLEN
FLEXIBLE
HILFEN
ÄRZTE
ERZIEHUNGS-
BERATUNG
POLIZEI
JUGENDSUCHT
BERATUNG
KOMMUNALES
JOB-CENTER
SCHULPSYCHOLOGIE
FAMILIEN-
BEREICH
SCHWANGER-
SCHAFTS-
KONZEPT-
BERATUNG
PSYCHOLOGEN
GESUNDHEITSAKT
LWL-
PSYCHIATRIE
STRAFÄHIG-
KEIT
AUSTAUSCH-
BEREITUNG
PRAKTIKUMS-
SUCHE
SCHULABSENTISMUS
AGENTUR
FÜR
ARBEIT
JUGENDAMT
FAMILIENHILFE



Unterstützung

SCHULMÜDIGKEIT
SCHLICHTUNG
SOZIALE
KOMPETENZ-
TRAININGS
ELTERNBERATUNG
FREIZEIT: HOBBY-
SPORT
GESUNDHEIT
PRAKTIKUMS-
SUCHE
ZUHÖREN: LÖSUNGEN
SUCHEN & FINDEN
INTEGRATIONS-
HILFE
SCHUTZSTELLE
BEGLEITUNG
NACHHILFE

für Schüler - Eltern - Lehrkräfte
an der

ALBERT - SCHWETTZER - SCHULE